

LES OBJECTIFS D'APPRENTISSAGE



DOMAINE SOCIO-AFFECTIF

Domaine du savoir-être, des attitudes et habiletés sociales et de l'intelligence émotionnelle.

Les objectifs d'apprentissage doivent être :



centrés sur
l'**apprentissage**
de l'étudiant



reliés aux
contenus



facilement
observables

Les objectifs d'apprentissage sont formulés avec des **verbes d'action**, de façon **claire** et **concise**.

Apprentissage en surface

L'accent est mis sur la diffusion et l'acquisition de savoirs disciplinaires dans un contexte théorique.

Pour l'apprenant, il y a :



un engagement socio-affectif **moindre**



une rétention à **court terme**



RECEVOIR

Prendre conscience de
problématiques liées aux contenus et
de postures à adopter

« À la fin de mon cours, l'étudiant sera **capable de...** »

Accepter
Associer
Définir
Différencier
Identifier

Interroger
Questionner
Reconnaître
Spécifier
Etc.

Apprentissage intermédiaire

L'accent est mis sur le développement de compétences et la mise en relation de la théorie avec la pratique.

Pour l'apprenant, il y a :



un engagement socio-affectif **modéré**



une rétention à **moyen terme**



VALORISER

Promouvoir des valeurs et des attitudes sociales face aux
problématiques soulevées

Choisir
Débattre
Approuver
Argumenter
Contester
Conseiller

Dialoguer
Démontrer
Encourager
Influencer
Défendre
Etc.

Apprentissage en profondeur

L'accent est mis sur l'émergence du changement conceptuel et l'intégration de nouvelles stratégies en situations réelles.

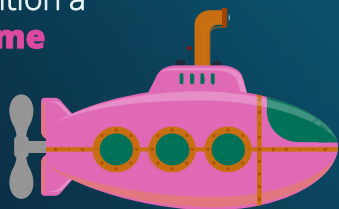
Pour l'apprenant, il y a :



un engagement socio-affectif **élevé**



une rétention à **long terme**



ADOPTER

Incarner des valeurs et des comportements
qui traduisent un engagement personnel en
lien avec les problématiques soulevées

Assister
Changer
Modifier
Diriger
Former
Pratiquer

Prévenir
Faciliter
Déléguer
Accompagner
Transformer
Etc.

